

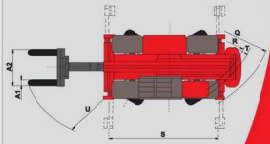
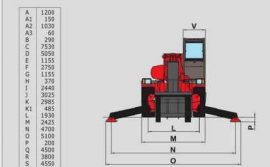
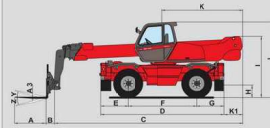
MANISCOPIC MRT 2540 M Serie



- Hubhöhe: 24,60 m
 - Max. Reichweite: 18,50 m
 - Dieselmotor: 132 PS - 97 kW
 - Allradantrieb - Allradlenkung
 - Hydraulischer Antrieb
 - Niveaueingleich
- Anbaueilte:**
- Palettenabel 120cm: 4.0 to.
 - Krangabel (mit Seilwinde): 1.8 to.
 - Seilwinde mit Ausleger 3m: 1.5 to.
 - Seilwinde: 3.0 to.
 - Arbeitsbühne: 2.0/4.0x1.20m 3 Personen
 - Glassaunlage 4/6 teilig: 600 kg
- Stellfläche:** 5.2x 5.20m
- Hubkraft max.: 4.0 to.
 - Fahrzeuggewicht: 17.0 to.
 - Stützdruck: 10.0 to.



- MRT 2540 M Serie**
- Tragkraft (auf Stahlsteinen) 4000 kg
auf 500 mm LSpk
 - Hubhöhe 24,60 m
 - Bereifung 18 "x 2,5
 - Gabelstinken (mm):
Länge 1300
Breite / Dicke 110 x 50
 - Hydraulisch unterstützte Scheibenbremse im Ölbad in beiden Richtungen
Negativhandbremse
 - Motor PERKENS
Typ 1104C-44 TA
4 Zylinder - Hubraum 4400 cm³
Leistung (ISO 7243-1/90) 82 kW/97 kW
500 Nm bei 1500 U/min
Wassergekühlt
Direkte Einspritzung
 - Hydraulischer Antrieb
mit automatischer Leistungsregelung (Verstellpumpe und verstellbarer hydraulisch regulierter)
Elektronischer Fahrtrichtungsschalter
2 Vorwärts- und Rückwärtsgänge
Fahrgeschwindigkeit max. 25 km/h
In TÜV-Version 20 km/h
 - Stabilität
Niveaueingleich in der Vorderachse +/- 0° (15%)
Hinterräder sind bei Drehlagern (mehr als 9°)
automatisch blockiert (hydraulischer Verriegelungszyklus)
 - 4 Teleskopstabilisatoren
Die Stabilisatoren sind einzeln oder simultan ansteuerbar
 - Endlos drehbar
Oberwagen montiert auf einem
Drehlager mit Doppellagerung und Innenverzahnung
Hydraulische end elektrische Drehrichtung
 - Hydraulik
3 Zahnradpumpen 270 lter/140 l/min
 - Möbel 2 Jyrrücke mit proportionaler Ansteuerung aller
Hydraulikbewegungen
 - Behälter/Füllbehälter
Kühlsystem 15 l
Motor 11,5 l
Hydraulik 200 l
Kraftstoff 230 l
 - Eigenes Gewicht (mit Gabeln) 1365 kg
Breite 2,65 m
Bauhöhe 3,02 m
Länge 7,20 m
Bodentfreiheit 0,37 m
Zugkraft 10800 daN
 - Standard: Lastkontrollsystem
(gemäß den Vorschriften für mobile Kräne)

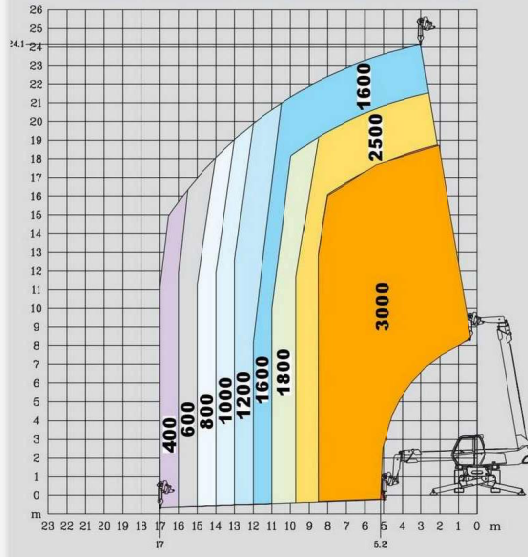


Deutschland und Österreich: MANITOU Deutschland GmbH
61284 DREI-MÜHLEN, D-60529 SINGEN - 9
Anderer Länder: MANITOU S.p.A.
44152 ANCONA oder FRANCOBELLUNGO, ITALIE
www.manitou.com



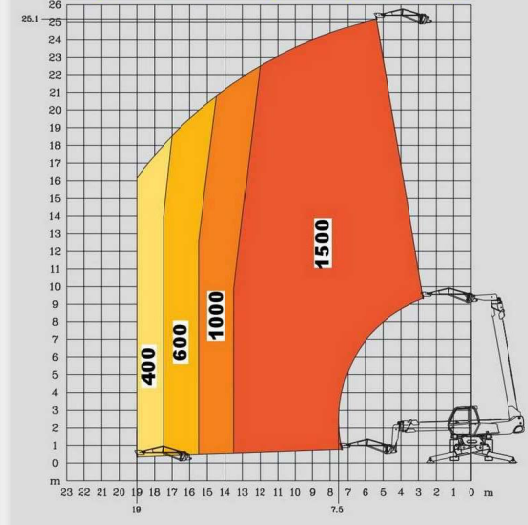
360° ABGESTÜTZT MIT SEILWINDE 3T

abzgl. Seilwinde 300kg / Krangabel 110kg



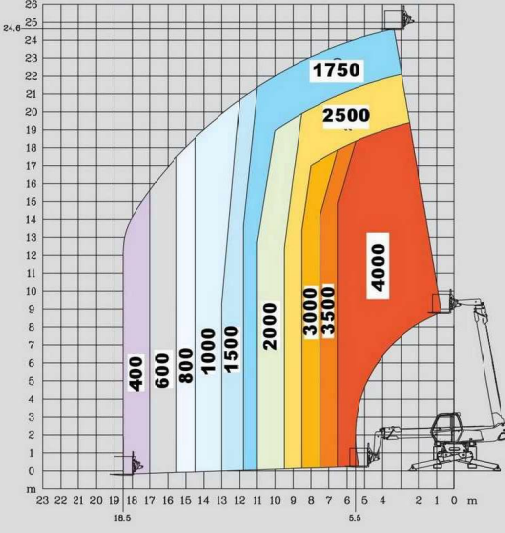
360° ABGESTÜTZT MIT JIB P 1500

abzgl. Seilwinde 363kg / Krangabel 110kg



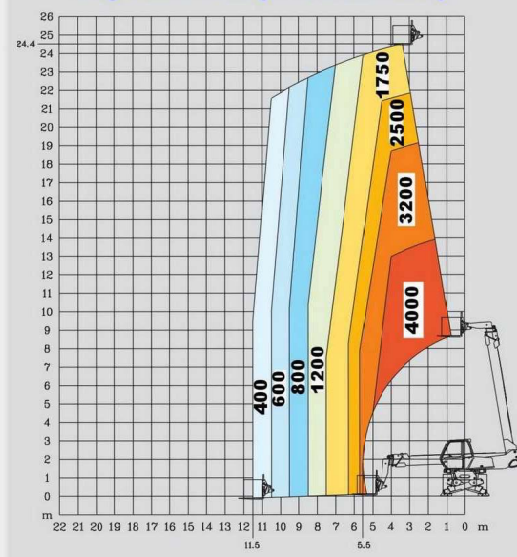
360° ABGESTÜTZT MIT GABELN

abzgl. Gabel 250kg / Schaufel 320kg



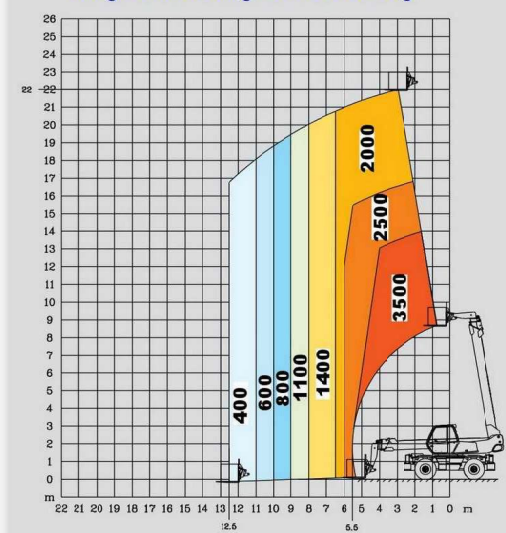
360° STÜTZEN HALB AUSGEFAHREN MIT GABELN

abzgl. Gabel = 250kg / Schaufel = 320kg



FRONTAL AUF REIFEN MIT GABELN

abzgl. Gabel 250kg / Schaufel 320kg



360° ABGESTÜTZT MIT ARBEITSBÜHNE VERSTELLBAR

2.25/4 m (Bühne 760kg)

